

## 考马斯亮蓝快速染色液(免脱色)

### 产品简介:

考马斯亮蓝快速染色液(免脱色)(Commassie Blue Fast Staining Solution), 在传统考马斯亮蓝染色液的基础上进行改良, 采用 Leagene 自主研发的技术以考马斯亮蓝 G250、弱酸、去离子水等配制而成, 是一种可以室温下瞬时染色, 不需要脱色, 无毒无刺激性气味的蛋白胶快速染色液。

Leagene 考马斯亮蓝快速染色液(免脱色)适用于各种变性及非变性的蛋白质凝胶染色, 可以节约大量时间, 加速实验进程, 以其方便快捷的操作, 卓越的灵敏度, 绿色环保的特点成为众多蛋白质染色产品中的首选。其核心优点在于: ①染色时间极短, 2min 即有条带显色。②染色步骤简单, 无需对凝胶进行固定, 无需煮沸, 无需脱色。③可重复使用 2-3 次。④不含甲醇、乙酸等试剂, 安全性高。该试剂仅用于科研领域, 不适用于临床诊断或其他用途。

### 产品组成:

名称	编号	PT0015	PT0015	Storage
	考马斯亮蓝快速染色液(免脱色)		100ml	500ml
使用说明书		1 份		

### 自备材料:

- 1、蒸馏水、20%甘油水溶液、水平摇床或侧摆摇床、(可选)加热装置

### 操作步骤(仅供参考):

- 1、常规 PAGE 电泳完成后, 用清水冲洗胶板, 去除电泳时产生的泡沫, 小心取下凝胶, 根据凝胶的大小, 将其放置在一个大小适中的容器中。
- 2、添加适量的染液, 使染液能够完全覆盖凝胶 (一般 25~30ml 即可), 然后放置于摇床上低速摇动, 1-2min 后条带开始显现。通常染色时间可以从 30min 到过夜均可。随时间推移染色条带会加深。
- 3、染色结束后, 将蛋白凝胶保存在水中, 用于后续的拍照等, 保存在水中的凝胶会发生溶胀; 如需避免溶胀, 可以把胶保存在含 20%甘油水溶液中, 长期保存可以制备干胶。
- 4、用过的染色液回收至试剂瓶中, 可再重复使用 2 次。随使用次数的增加, 染色速度略微下降, 但不影响灵敏度

### 注意事项:

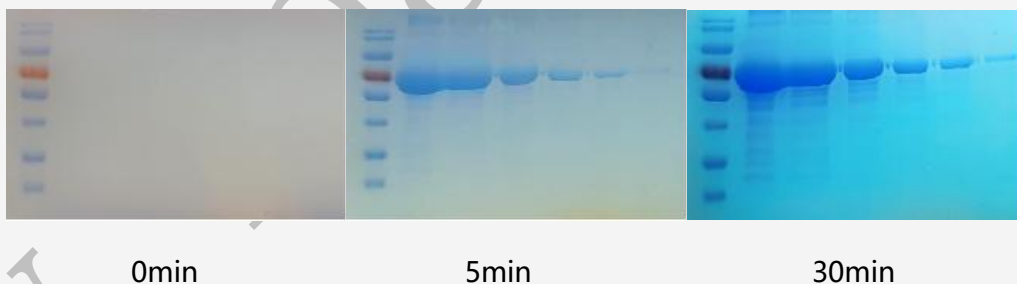
- 1、如果希望染色的背景更低, 希望获得更加清晰的蛋白条带, 可以加入适量的蒸馏水洗涤。
- 2、该染色液呈酸性, 有轻微腐蚀性, 使用时请作必要防护。
- 3、使用前如发现少量沉淀, 属于正常现象, 请摇晃后继续使用。
- 4、如因温度过低导致染液有结晶析出, 可置于 37°C 水浴融化后使用。
- 5、凝胶中溴酚蓝会变成黄绿色, 将凝胶浸泡在去离子水中可以让溴酚蓝的颜色变浅。
- 6、如果蛋白含量低于 5 ng, 或凝胶厚度大于 1.0 mm, 可延长染色时间至 1 小时或过夜。
- 7、为了您的安全和健康, 请穿实验服并戴一次性手套操作。

### 常见问题:

- 1、无染色条带: 可能上样量太少, 建议电泳时加适当量的 BSA 等作为阳性对照。
- 2、背景太高: 可能杂质没有除尽, 建议延长最初的蒸馏水洗涤时间或增加洗涤次数; 也可以在完成染色后, 把凝胶放置在蒸馏水中在室温或 4°C 进行洗涤; 在 4°C 蒸馏水中浸泡过夜, 通常可以取得较好的脱色效果。
- 3、染色条带的灵敏度不够理想: 可以使用考马斯亮蓝快速染色液进行重复染色, 重复染色可以改善染色效果; 在加热情况下染色可以显著提高检测灵敏度, 另外染色后在室温或 4°C 用蒸馏水进行脱色也可以显著改善染色的灵敏度。

**有效期:** 12 个月有效。常温运输, 4°C 避光保存。

### 染色效果:



### 相关产品:

产品编号	产品名称
CA0075	青霉素-链霉素混合溶液(100×双抗)
DA0041	细胞自噬染色检测试剂盒(MDC 法)
PE0600	彩色预染蛋白分子量标准(10-180kD)
PI0090	蛋白酶磷酸酶抑制剂混合物(10×)
PS0013	RIPA 裂解液(强)
PT0001	BCA 蛋白定量试剂盒
PW0084	丽春红 S 染色储存液(10×Ponceau S)